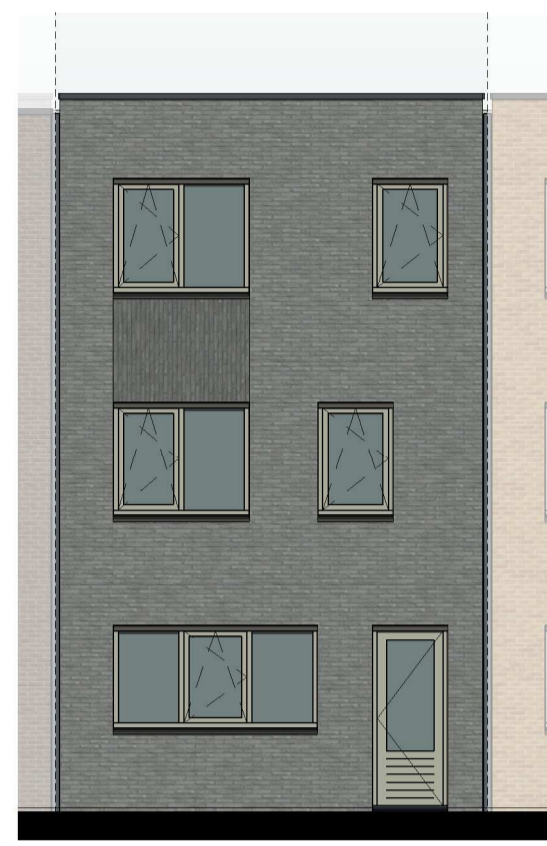
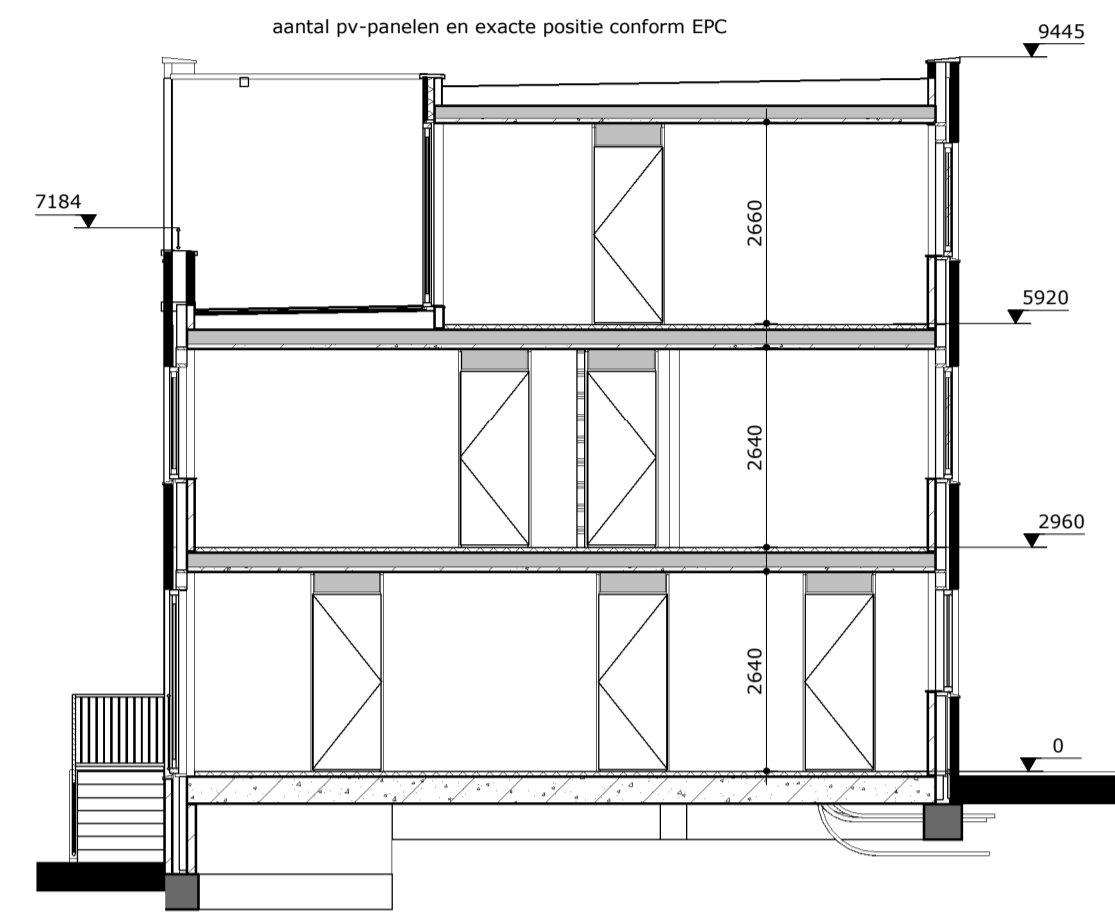




voorgevel  
1 : 100



achtergevel  
1 : 100



doorsnede 3  
1 : 100

### renvooi

- MK meterkast
- C colorbel paneel
- ets. etsglas (niet doorzichtig, maar laat wel voldoende daglicht door)
- = hwa hemelwaterafvoer
- NO noodoverloop
- entree woning
- verdelers verdelers verdelers
- verdelers verdelers verdelers
- WP WP WP
- BV BV BV
- WM WM WM
- WD WD WD
- designradiator designradiator designradiator
- mv-box mv-box mv-box
- tegelwerk op afschot t.p.v. douche (afvoer met drainage)
- fontein fontein fontein
- hangend toilet hangend toilet hangend toilet
- wasbak wasbak wasbak

### renvooi gevels

- veiligheidsbeglazing toepassen als glas < 850mm vloerpeil
- beglazing in de gevel uitvoeren als isolatieglas HR++/triple glas

### electra renvooi

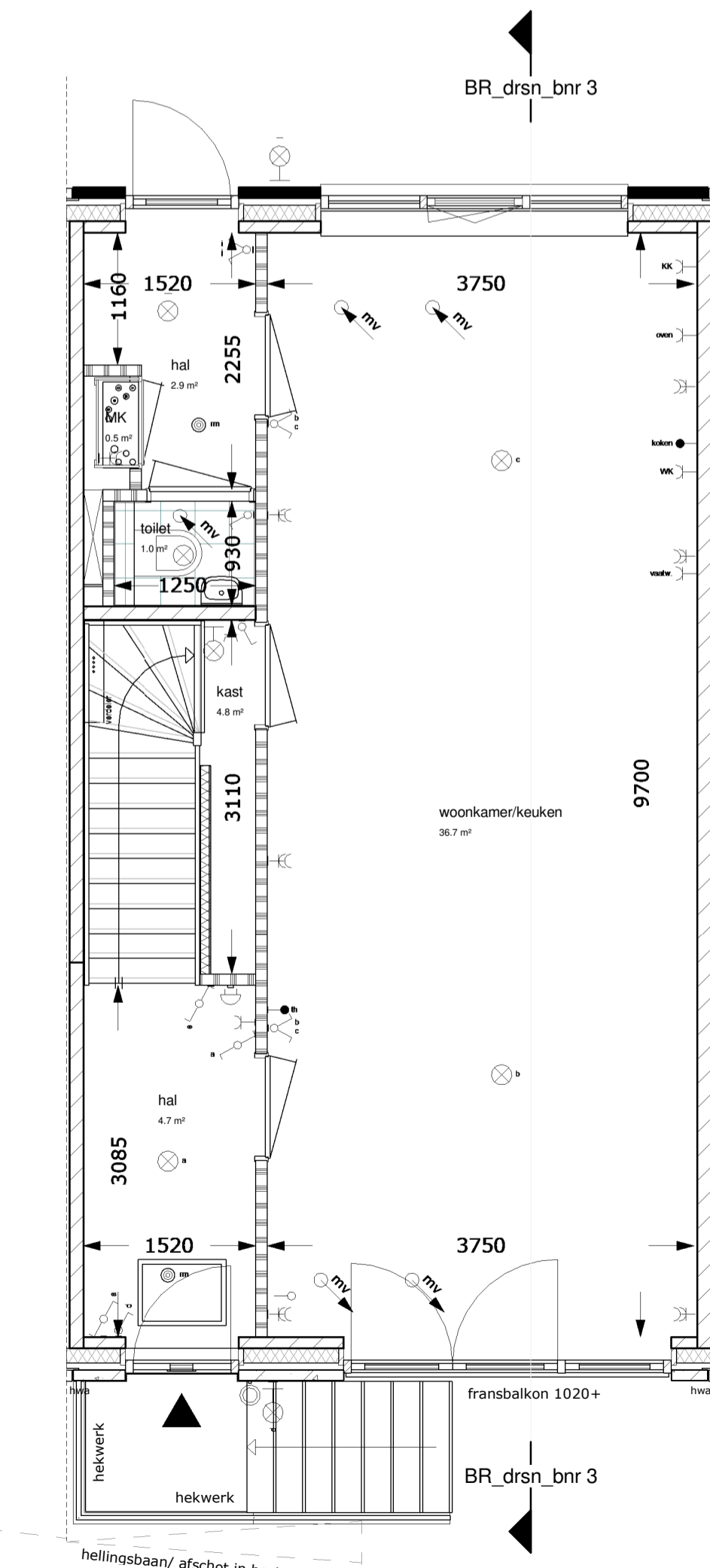
- verlichtingsarmaturen verlichtingsarmaturen verlichtingsarmaturen
- lichtarmatuur plafond incl. centraaldoos lichtarmatuur plafond incl. centraaldoos lichtarmatuur plafond incl. centraaldoos
- lichtarmatuur wand lichtarmatuur wand lichtarmatuur wand
- aansluitpunten aansluitpunten aansluitpunten
- leiding onbedraad (loos) leiding onbedraad (loos) leiding onbedraad (loos)
- leiding bedraad leiding bedraad leiding bedraad
- wandcontactdoos enkel (geaard) wandcontactdoos enkel (geaard) wandcontactdoos enkel (geaard)
- wandcontactdoos dubbel (geaard) wandcontactdoos dubbel (geaard) wandcontactdoos dubbel (geaard)
- thermostaat thermostaat thermostaat
- centraal aardpunt centraal aardpunt centraal aardpunt
- aardmat aardmat aardmat

### schakelmateriaal

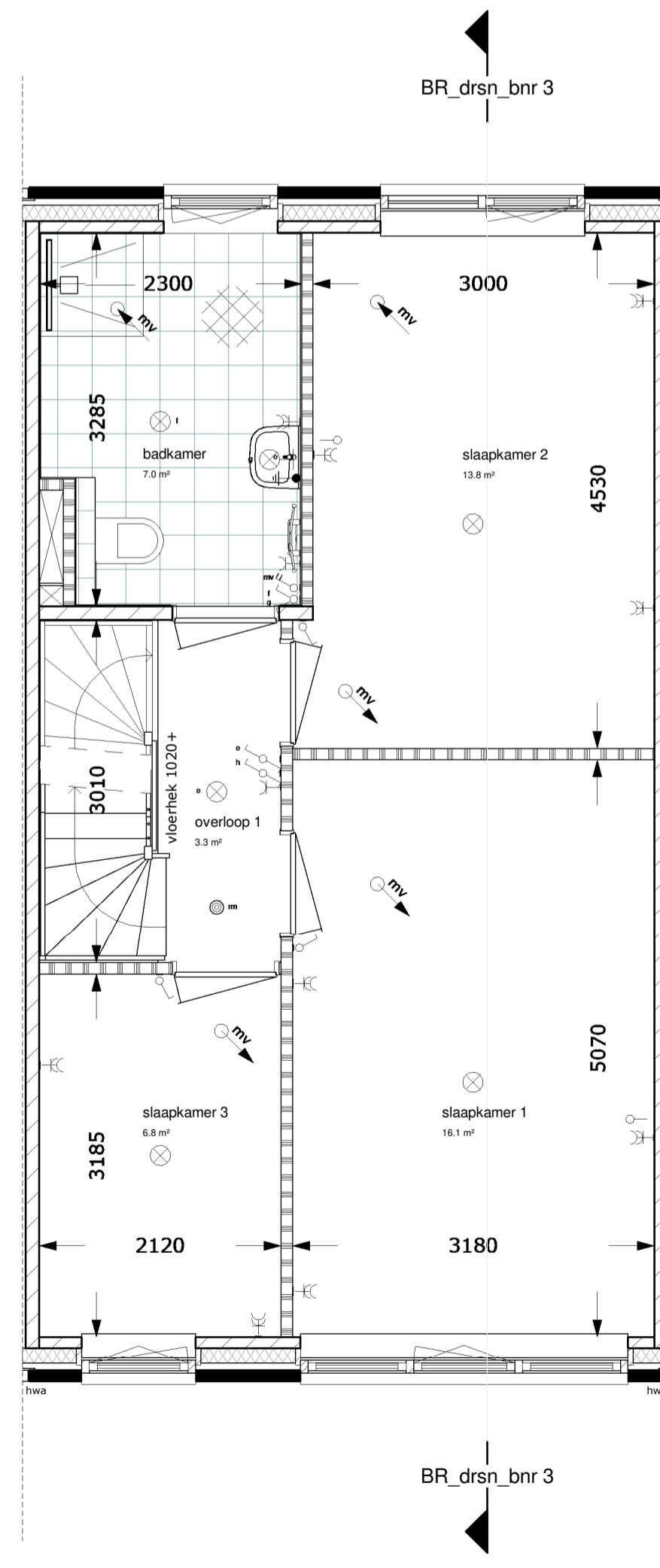
- schakelaar, enkelpolig schakelaar, enkelpolig schakelaar, enkelpolig
- schakelaar, wissel schakelaar, wissel schakelaar, wissel
- schakelaar, serie schakelaar, serie schakelaar, serie
- bedrukker bedrukker bedrukker
- schel schel schel
- mechanische toevoer, aantal en exacte positie conform berekening en installateur
- mechanische afvoer, aantal en exacte positie conform berekening en installateur
- schakelaar mechanische ventilatie rookmelder incl. centraaldoos

### materiaal

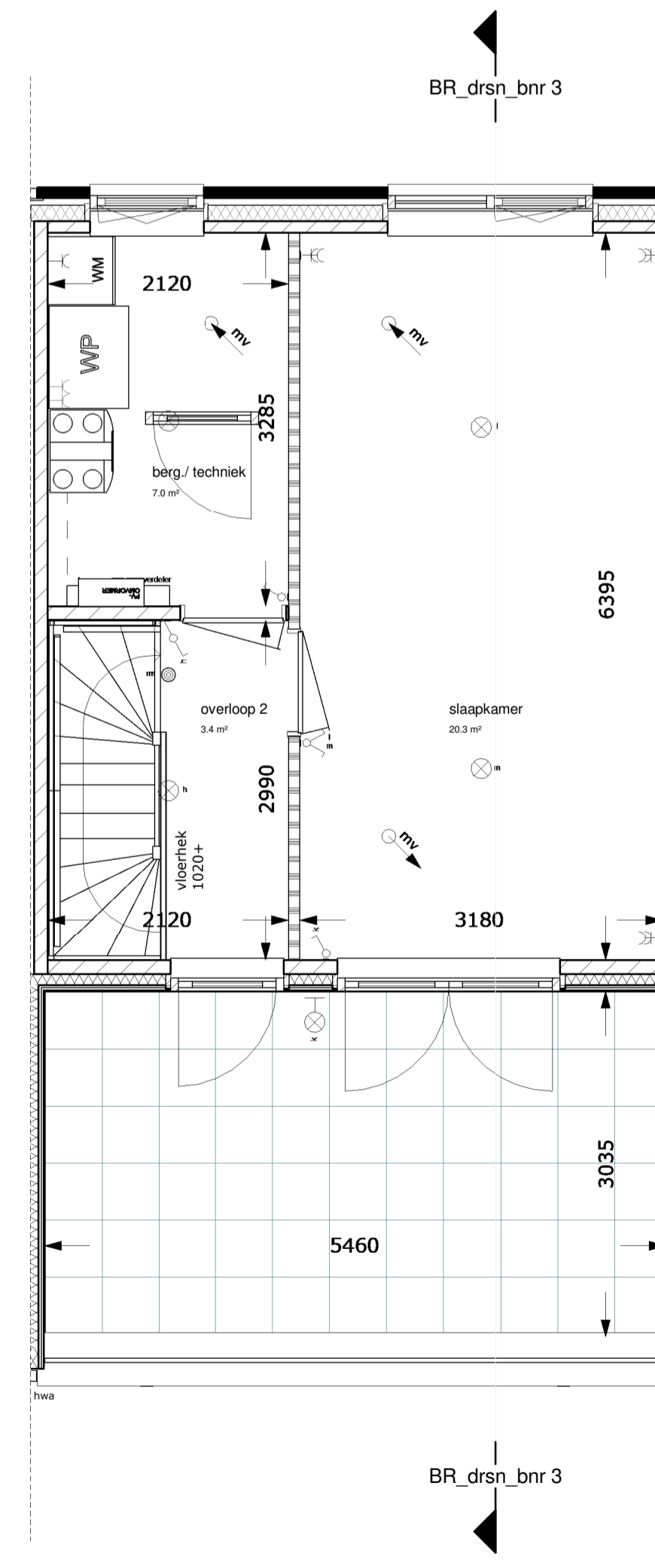
- metselwerk 100mm metselwerk 100mm metselwerk 100mm
- lichtspouw (geventileerd) lichtspouw (geventileerd) lichtspouw (geventileerd)
- isolatie isolatie isolatie
- kalkzandsteenwand 100/120mm kalkzandsteenwand 100/120mm kalkzandsteenwand 100/120mm
- kalkzandsteenwand 120/150mm kalkzandsteenwand 120/150mm kalkzandsteenwand 120/150mm
- spouw (ankerloos) spouw (ankerloos) spouw (ankerloos)
- kalkzandsteenwand 120/150mm kalkzandsteenwand 120/150mm kalkzandsteenwand 120/150mm
- lichte scheidingwand 100mm lichte scheidingwand 100mm lichte scheidingwand 100mm
- kalkzandsteenwand 100/120/150mm kalkzandsteenwand 100/120/150mm kalkzandsteenwand 100/120/150mm
- prefab betonwand prefab betonwand prefab betonwand
- aluminium gevelbekleding aluminium gevelbekleding aluminium gevelbekleding
- afwerkvloer 70mm afwerkvloer 70mm afwerkvloer 70mm
- breedplaatvloer 230/250/270mm breedplaatvloer 230/250/270mm breedplaatvloer 230/250/270mm
- afwerkvloer 70mm afwerkvloer 70mm afwerkvloer 70mm
- ribcassette .350mm ribcassette .350mm ribcassette .350mm
- dagmaat binnendeurkozijn 860x2300mm, uitgezonderd meterkast, cv-kast en trapkast binnendeurkozijn(en) t.p.v. natte ruimte(n) v.z.v. kunststeen onderdorpel



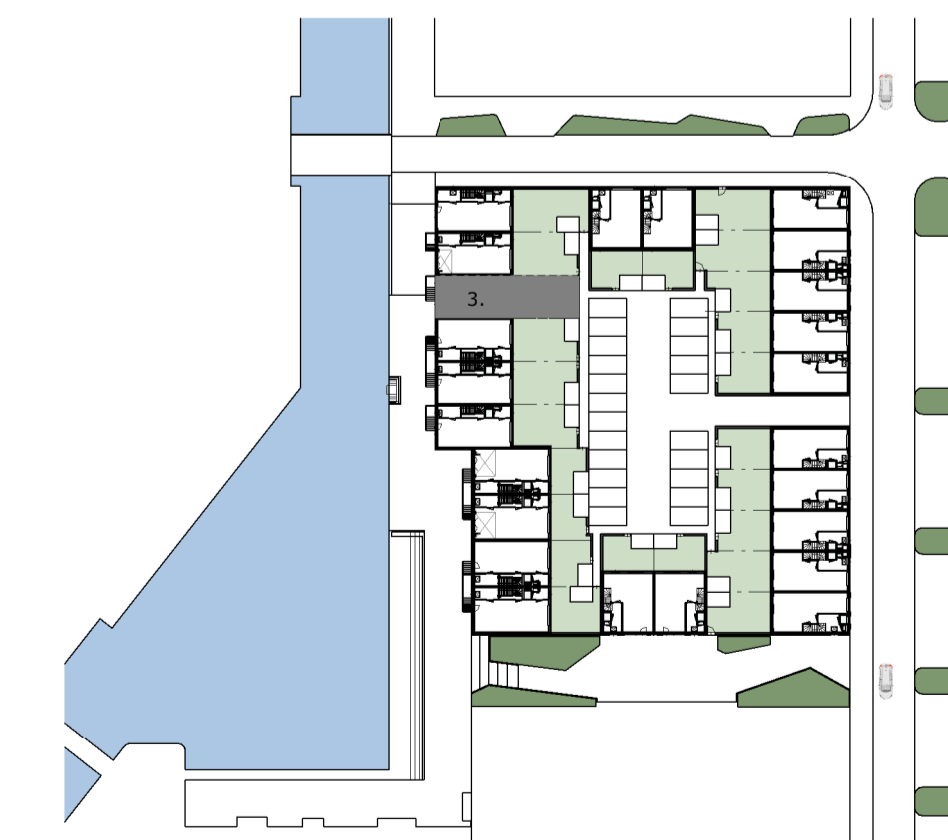
begane grond  
1 : 50



eerste verdieping  
1 : 50



tweede verdieping  
1 : 50



situatie 1:1000  
1 : 1000



opdrachtgever:  
Koopmans Bouwgroep BV  
Marssteden 66  
7547 TD Enschede

project:  
Iseldoks II te Doetinchem

getekend: H.J.M. Kreijkjes  
gecontroleerd: J. Smit

schaal: 1:50/100  
gewijzigd: A: 14-12-2018  
B:  
C:  
D: 28-11-2018

tekening:  
verkooptekening  
bouwnummer 3

projectnr: 18-001-V  
tek.nr: VK-03



svk 05019159  
13456DR  
N09 ABNA 0503 1632 60  
enter