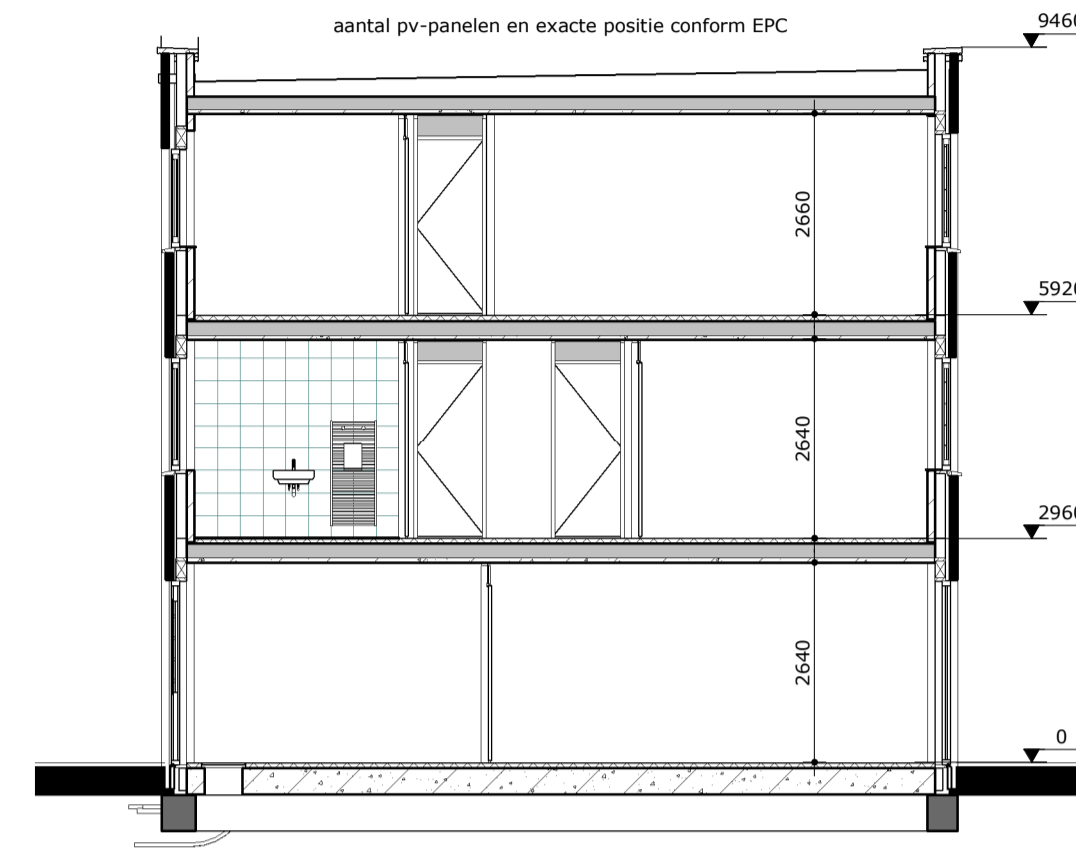


voorgevel
1 : 100



achtergevel
1 : 100



doorsnede 20
1 : 100

renvooi

- MK meterkast
- C colorbel paneel
- ets. etsglas (niet doorzichtig, maar laat wel voldoende daglicht door)
- hwa hemelwaterafvoer
- NO noodoverloop
- entree woning
- verdel. verdel. vloerverwarming
- kruipruik in stalen omranding (500x700)
- wp pv-omvormer
- thermostaat
- WP warmtepomp
- BV boilervat
- WH aansluiting wasmachine
- WD aansluiting wasdroger optioneel
- designradiator
- mv-box
- tegelwerk op afschot t.p.v. douche (afvoer met drainage)
- fontein
- hangend toilet
- wasbak

renvooi gevels

-veiligheidsbeglazing toepassen als glas ≤ 850mm vloerpeil
-beglazing in de gevel uitvoeren als isolatieglas HR++/triple glas

electra renvooi

verlichtingsarmaturen
lichtarmatuur plafond incl. centraaldoos
lichtarmatuur wand

aansluitpunten

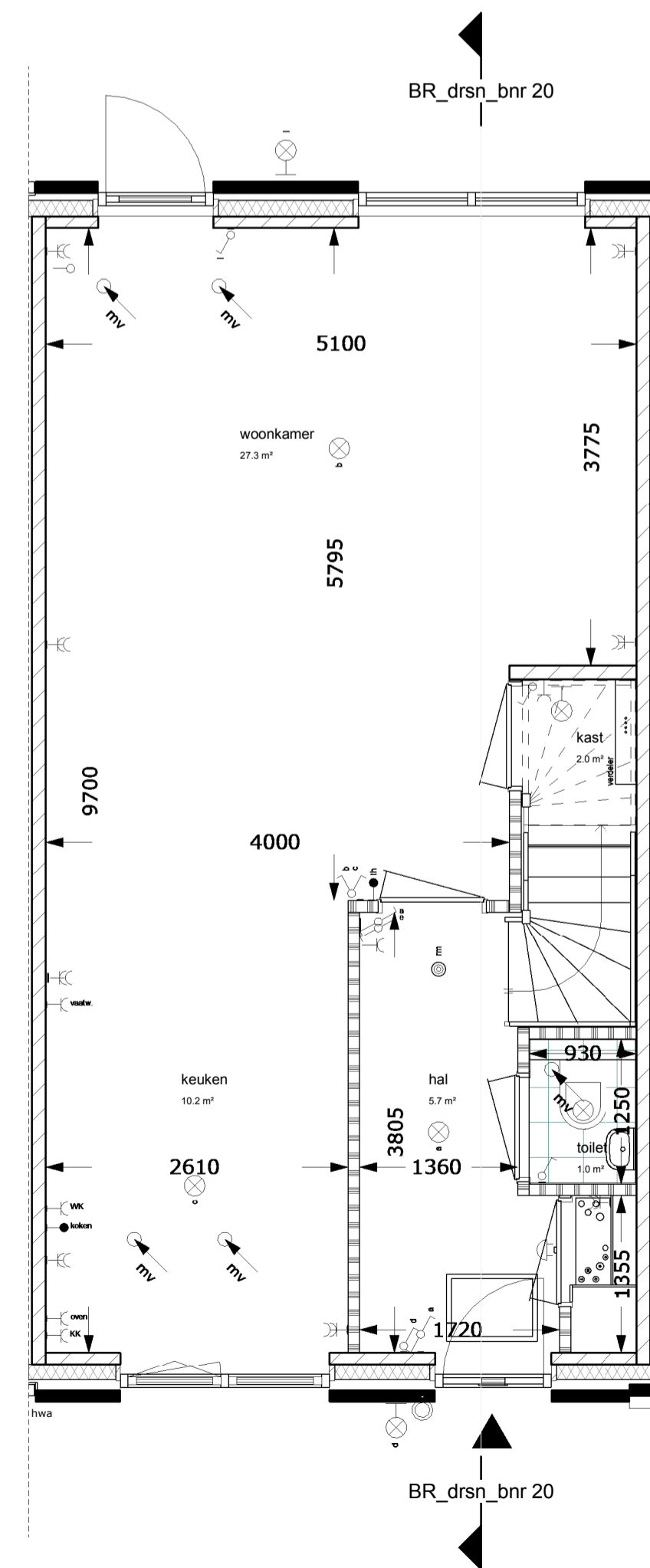
- leiding onbedraad (loos)
- leiding bedraad
- wandcontactdoos enkel (geaard)
- wandcontactdoos dubbel (geaard)
- thermostaat
- centraal aardpunt
- aardmat

schakelmateriaal

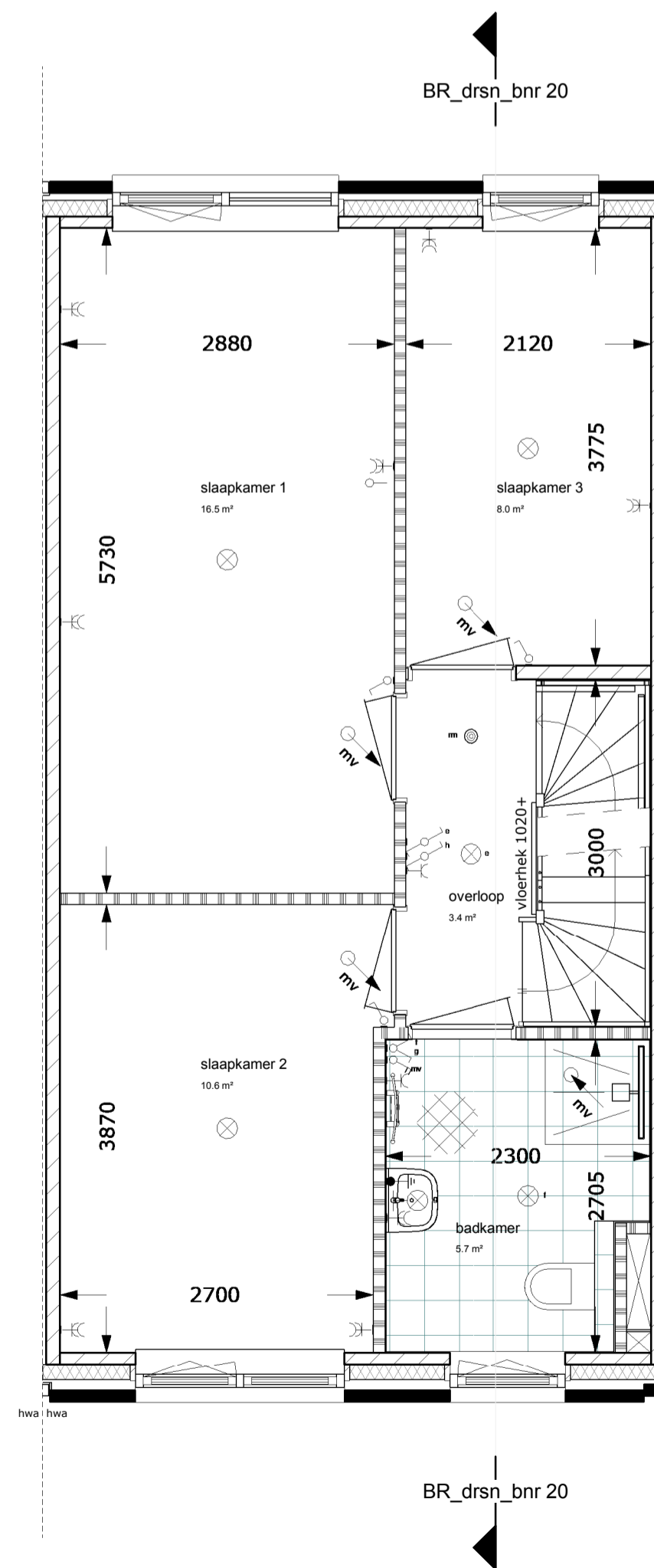
- schakelaar, enkelpolig
- schakelaar, wissel
- schakelaar, serie
- belddrukker
- schel
- mechanische toevoer, aantal en exacte positie conform berekening en installateur
- mechanische afvoer, aantal en exacte positie conform berekening en installateur
- schakelaar mechanische ventilatie
- rookmelder incl. centraaldoos

materiaal

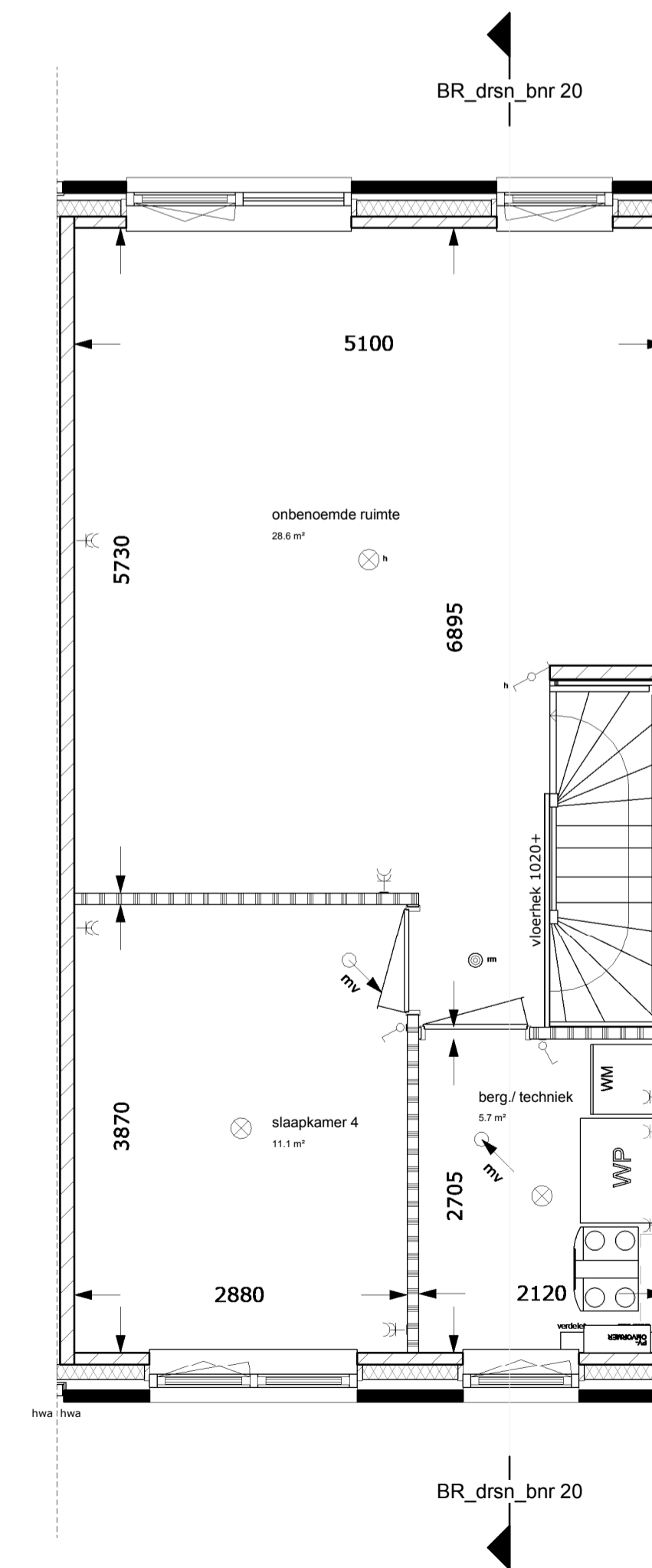
- metselwerk 100mm
- luchtsponw (geventileerd)
- isolatie
- kalkzandsteenwand 100/120mm
- kalkzandsteenwand 120/150mm
- sponw (ankerloos)
- kalkzandsteenwand 120/150mm
- lichte scheidingswand 100mm
- kalkzandsteenwand 100/120/150mm
- prefab betonwand
- aluminium gevelbekleding
- afwerkvloer 70mm
- breedplaatvloer 230/250/270mm
- afwerkvloer 70mm
- ribcassette, 350mm
- dagmaat binnendeurkozijn 860x2300mm, uitgezonderd meterkast, cv-kast en trapkast binnendeurkozijn(en) t.p.v. natte ruimte(n) v.z.v. kunststeen onderdorpel



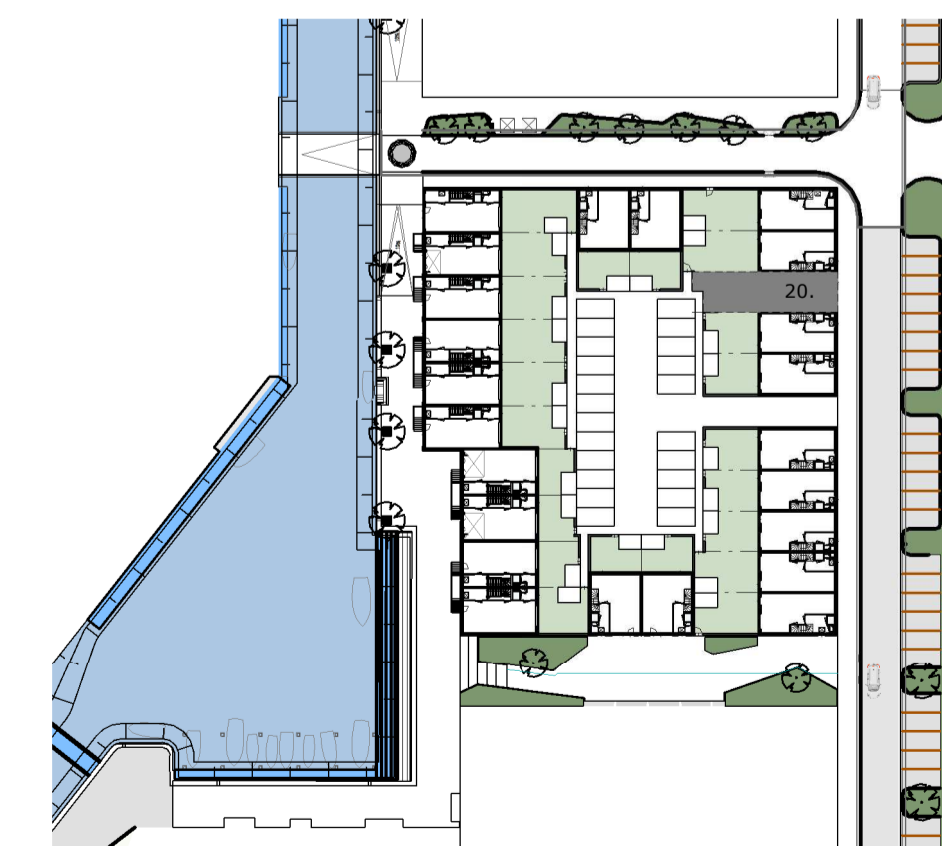
begane grond
1 : 50



eerste verdieping
1 : 50



tweede verdieping
1 : 50



situatie 1:1000
1 : 1000



opdrachtgever:
Koopmans Bouwgroep BV
Marssteden 66
7547 TD Enschede

project:
Iseldoks II te Doetinchem

getekend: H.J.M. Kreijkjes
gecontroleerd: J. Smit
schaal: 1:50/100
gewijzigd: A:
B:
C:
D:
datum: 28-11-2018

tekening:
verkooptekening
bouwnummer 20

projectnr: 18-001-V
tek.nr: VK-20

