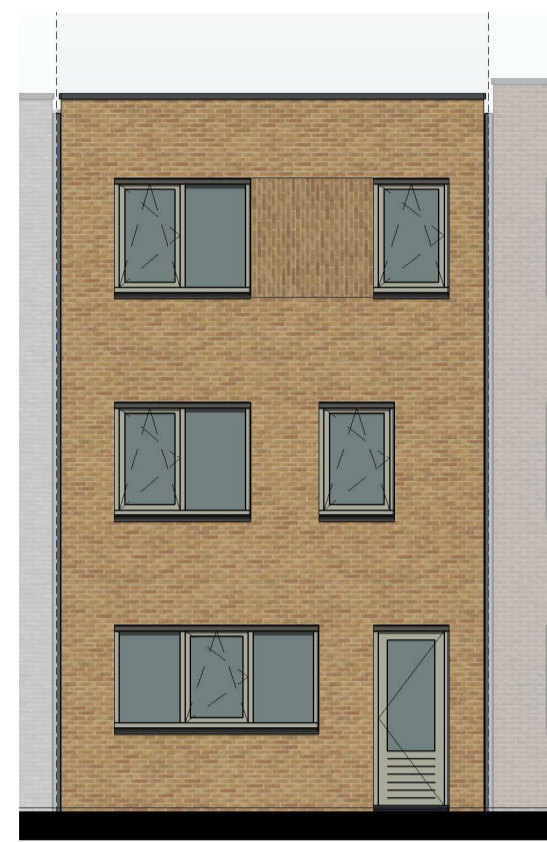
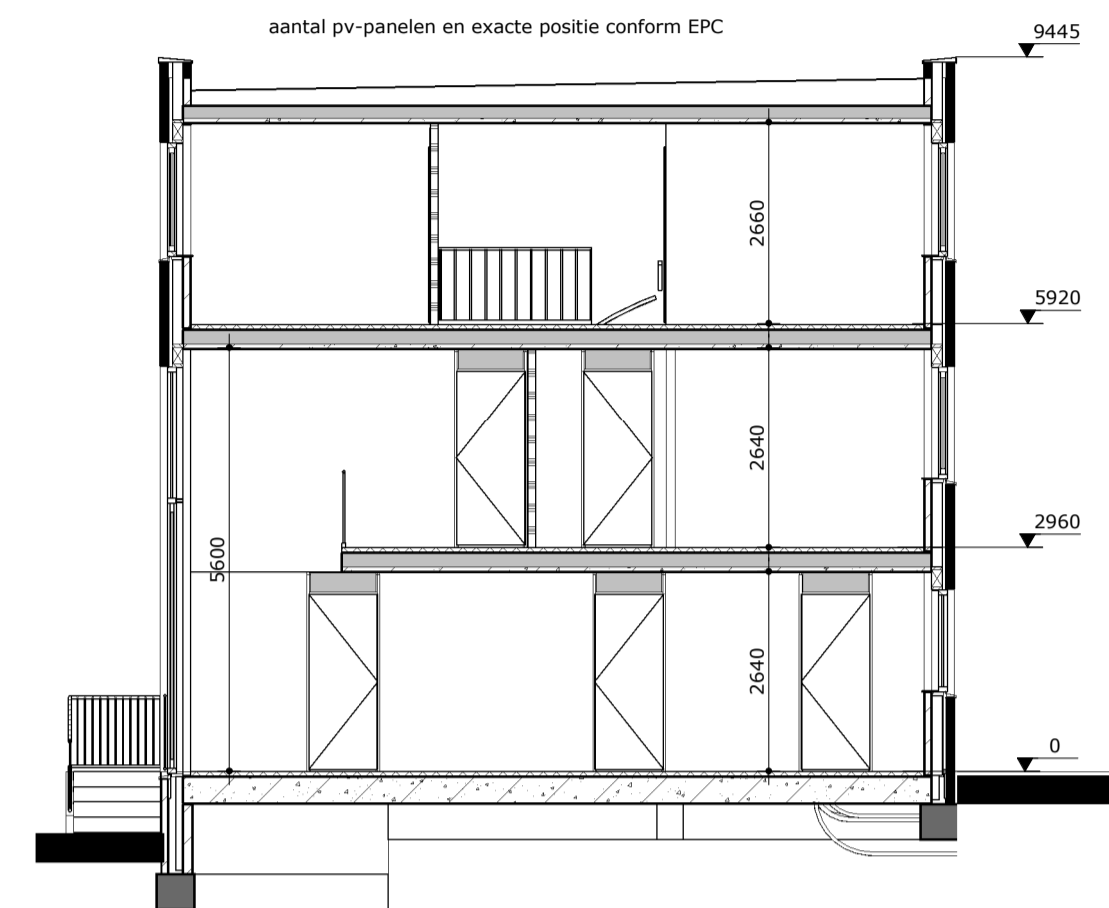




voorgevel
1 : 100



achtergevel
1 : 100



doorsnede 2
1 : 100

renvooi

- MK meterkast
- C colorbel paneel
- ets. etsglas (niet doorzichtig, maar laat wel voldoende daglicht door)
- hwa hemelwaterafvoer
- NO noodoverloop
- entree woning
- verdel. verdeler vloerverwarming
- kruipruimte kruipruimte in stalen omranding (500x700)
- WP pv-omvormer
- BV warmtepomp
- WM boilervat
- WM aansluiting wasmachine
- WD aansluiting wasdroger optioneel
- designradiator
- mv-box mv-box
- tegelwerk op afschot t.p.v. douche (afvoer met drainage)
- fontein fontein
- hangend toilet hangend toilet
- wasbak wasbak

renvooi gevels

-veiligheidsbeglazing toepassen als glas < 850mm vloerpeil
-beglazing in de gevel uitvoeren als isolatieglas HR++/triple glas

electra renvooi

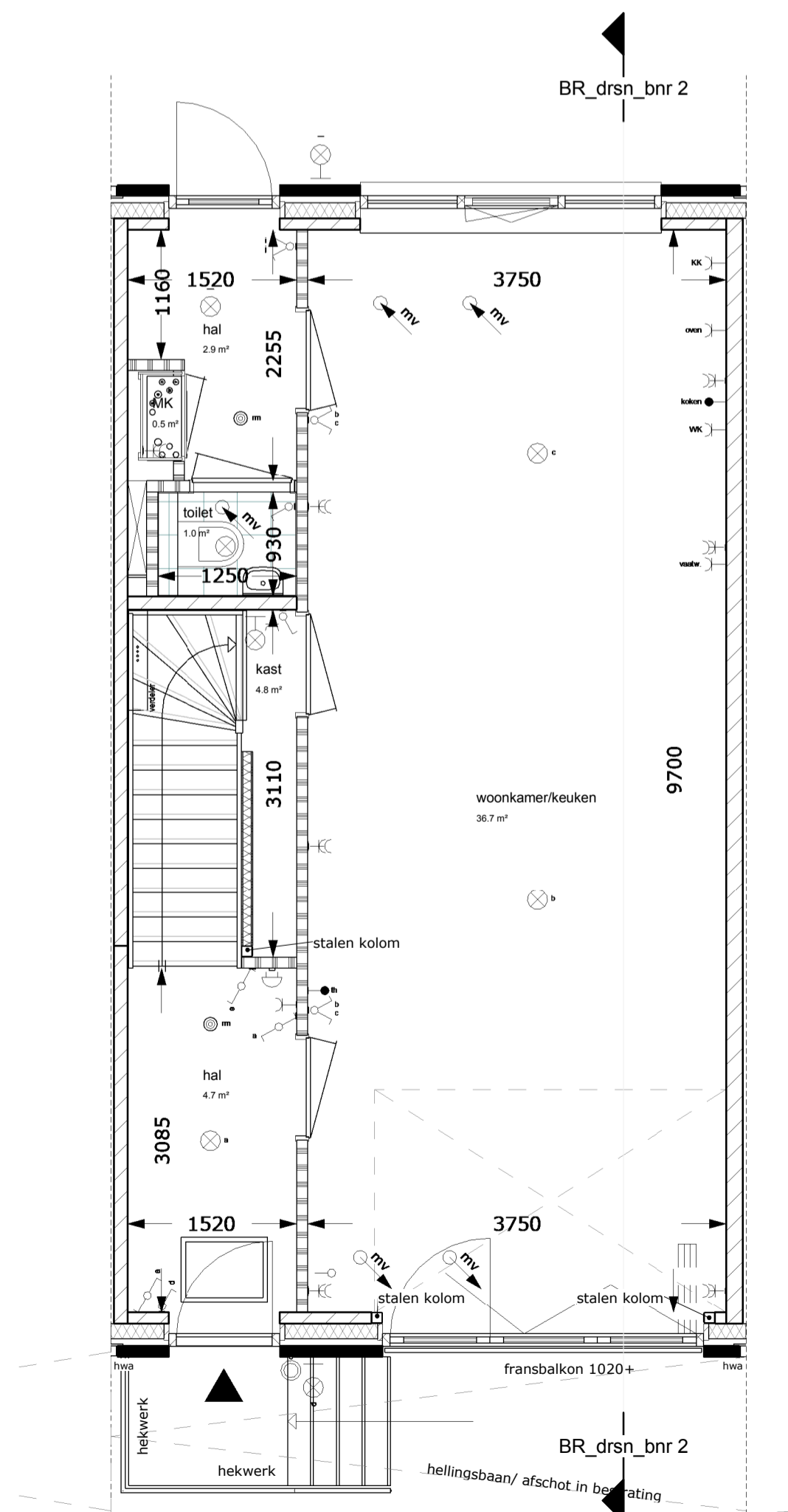
- verlichtingsarmaturen verlichtingsarmaturen
- lichtarmatuur plafond incl. centraaldoos lichtarmatuur plafond incl. centraaldoos
- lichtarmatuur wand lichtarmatuur wand
- aansluitpunten aansluitpunten
- leiding onbedraad (loos) leiding onbedraad (loos)
- leiding bedraad leiding bedraad
- wandcontactdoos enkel (geaard) wandcontactdoos enkel (geaard)
- wandcontactdoos dubbel (geaard) wandcontactdoos dubbel (geaard)
- thermostaat thermostaat
- cap + centraal aardpunt cap + centraal aardpunt
- aardmat aardmat

schakelmateriaal

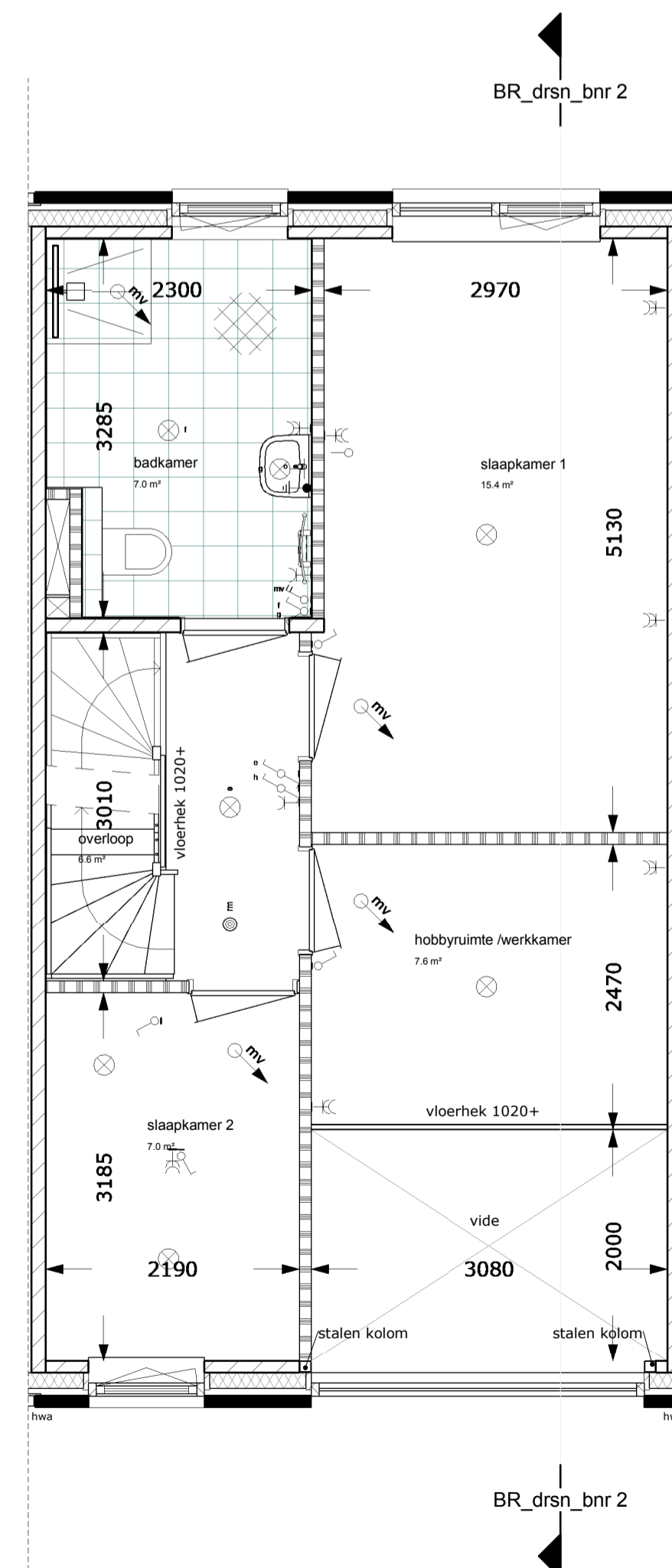
- schakelaar, enkelpolig schakelaar, enkelpolig
- schakelaar, wissel schakelaar, wissel
- schakelaar, serie schakelaar, serie
- bedrukker bedrukker
- schel schel
- mechanische toevoer, aantal en exacte positie conform berekening en installateur mechanische toevoer, aantal en exacte positie conform berekening en installateur
- mechanische afvoer, aantal en exacte positie conform berekening en installateur mechanische afvoer, aantal en exacte positie conform berekening en installateur
- schakelaar mechanische ventilatie rookmelder incl. centraaldoos schakelaar mechanische ventilatie rookmelder incl. centraaldoos

materiaal

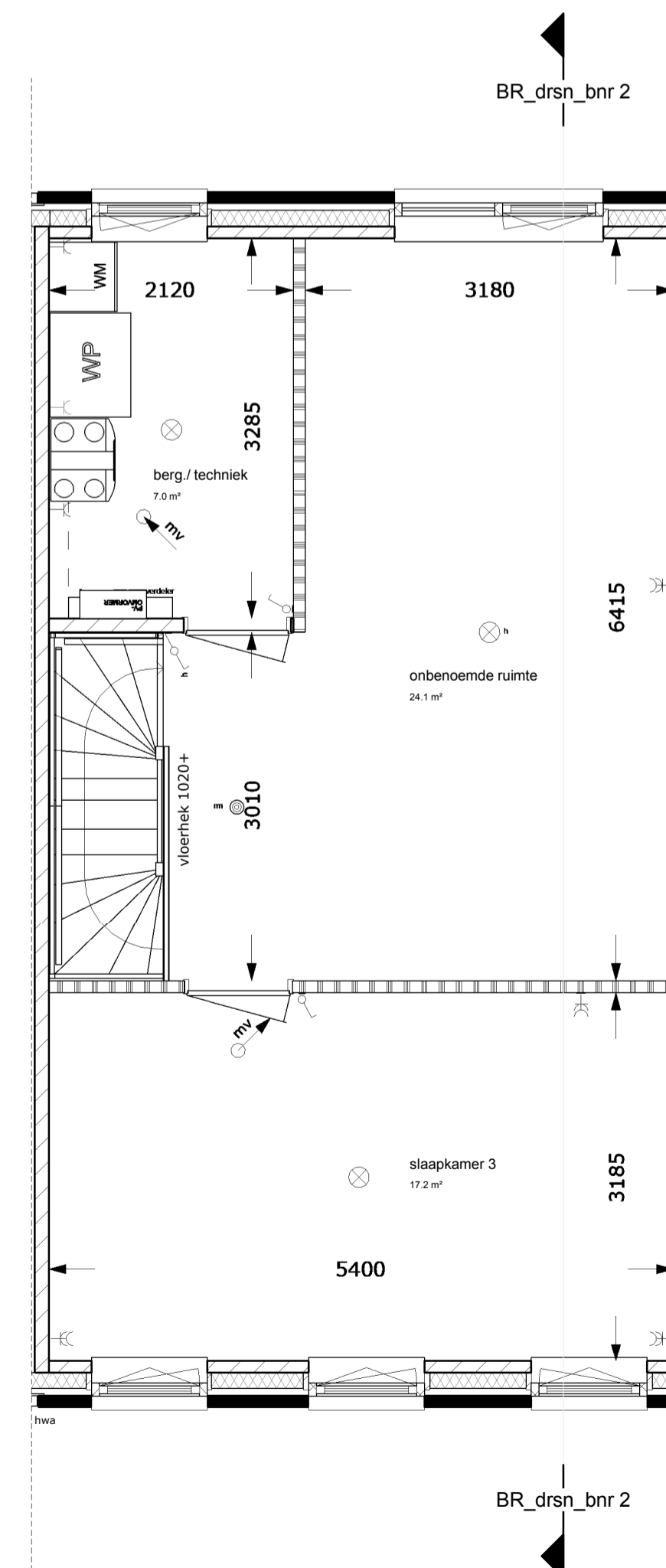
- metselwerk 100mm metselwerk 100mm
- lichtspouw (geventileerd) lichtspouw (geventileerd)
- isolatie isolatie
- kalkzandsteenwand 100/120mm kalkzandsteenwand 100/120mm
- kalkzandsteenwand 120/150mm kalkzandsteenwand 120/150mm
- spouw (ankerloos) spouw (ankerloos)
- kalkzandsteenwand 120/150mm kalkzandsteenwand 120/150mm
- lichte scheidingwand 100mm lichte scheidingwand 100mm
- kalkzandsteenwand 100/120/150mm kalkzandsteenwand 100/120/150mm
- prefab betonwand prefab betonwand
- aluminium gevelbekleding aluminium gevelbekleding
- afwerkvloer 70mm afwerkvloer 70mm
- breedplaatvloer 230/250/270mm breedplaatvloer 230/250/270mm
- afwerkvloer 70mm afwerkvloer 70mm
- ribcassette_350mm ribcassette_350mm
- dagmaat binnendeurkozijn 860x2300mm, uitgezonderd meterkast, cv-kast en trapkast binnendeurkozijn(en) t.p.v. natte ruimte(n) v.z.v. kunststeen onderdorpel dagmaat binnendeurkozijn 860x2300mm, uitgezonderd meterkast, cv-kast en trapkast binnendeurkozijn(en) t.p.v. natte ruimte(n) v.z.v. kunststeen onderdorpel



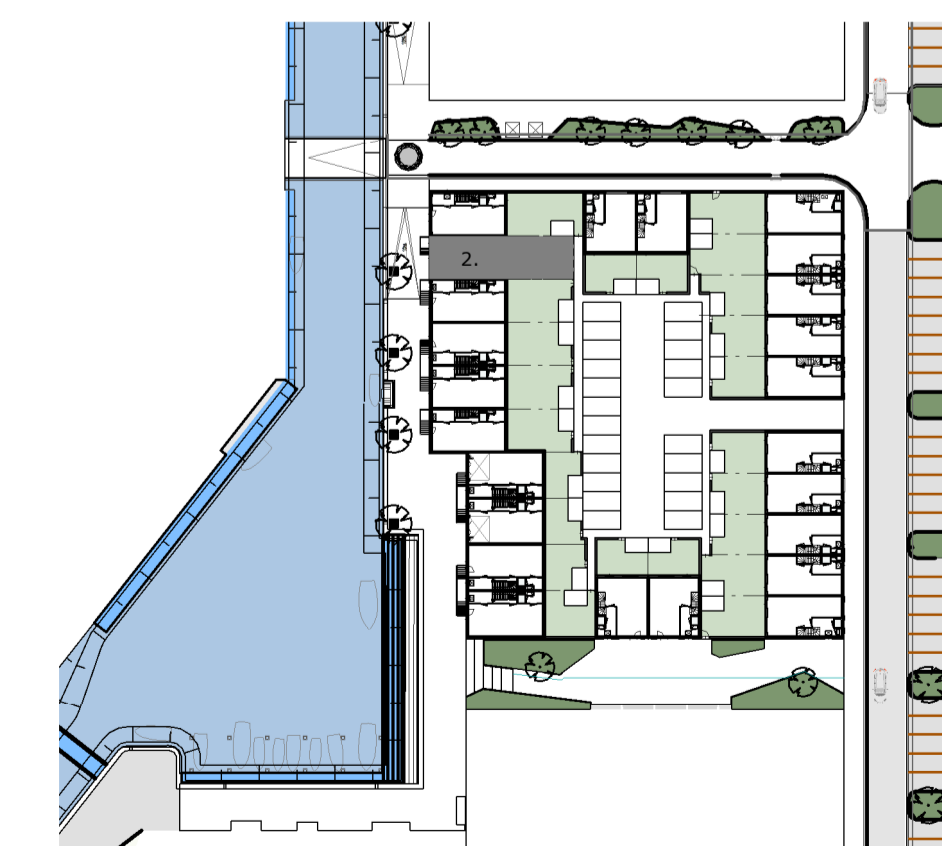
begane grond
1 : 50



eerste verdieping
1 : 50



tweede verdieping
1 : 50



situatie 1:1000
1 : 1000



dorpsstraat 102, 7468 CN
0547 - 38 32 80
0547 - 39 43 89

postbus 95, 7468 ZH
enter@4darchitecten.nl
www.4darchitecten.nl

opdrachtgever:

Koopmans Bouwgroep BV
Marsteden 66
7547 TD Enschede

project:
Iseldoks II te Doetinchem

getekend: H.J.M. Kreijkes
gecontroleerd: J. Smit
schaal: 1:50/100
gewijzigd: A:
B:
C:
D:
datum: 28-11-2018

tekening:
verkooptekening
bouwnummer 2

projectnr: 18-001-V
tek.nr: VK-02



svk 08019159
13456DR
N009 AENAN 0503 1632 60
enter