



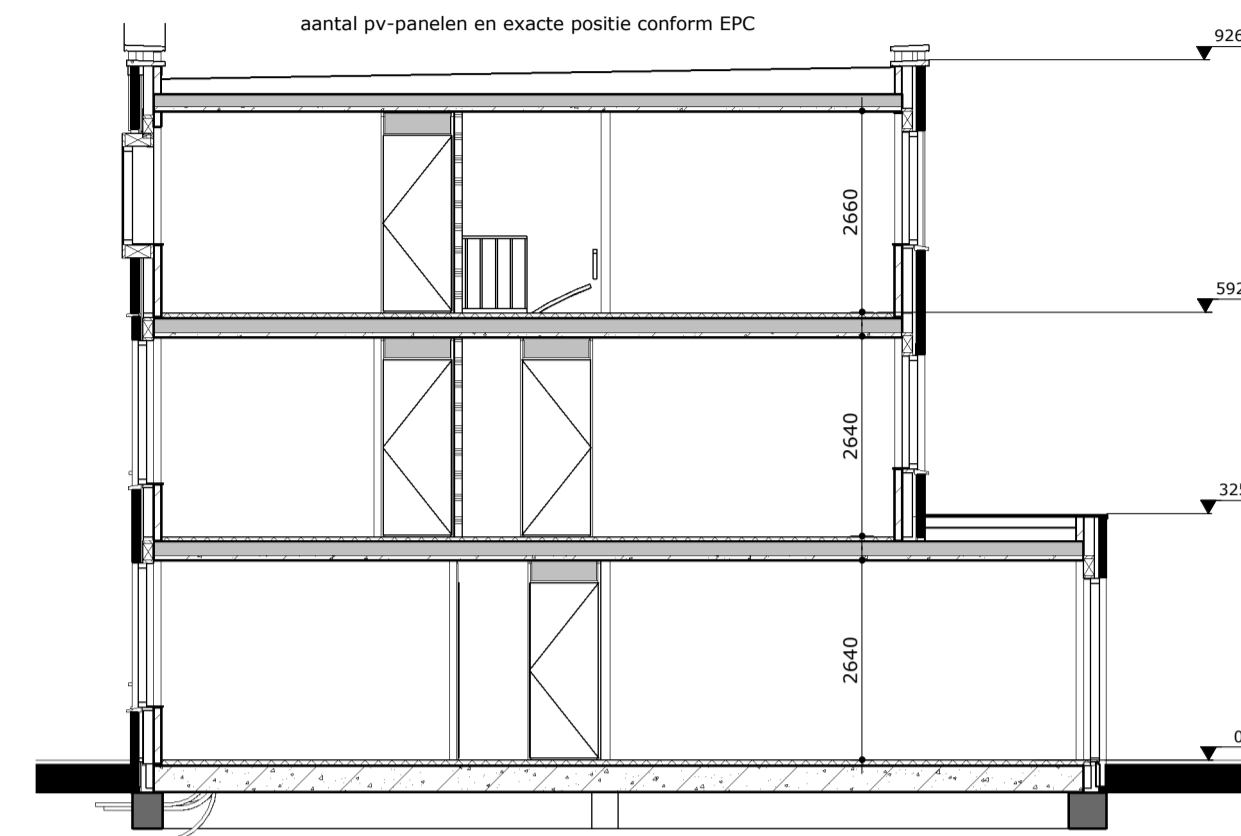
voorgevel
1 : 100



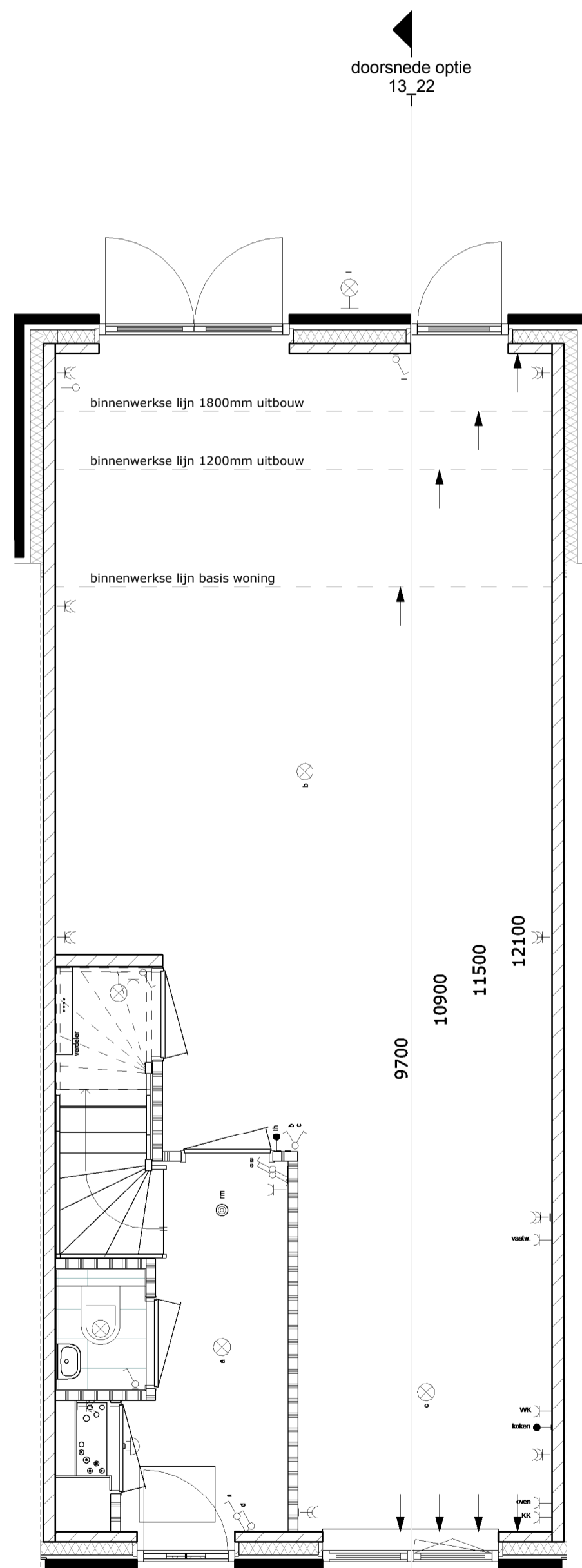
achtergevel opties
1 : 100



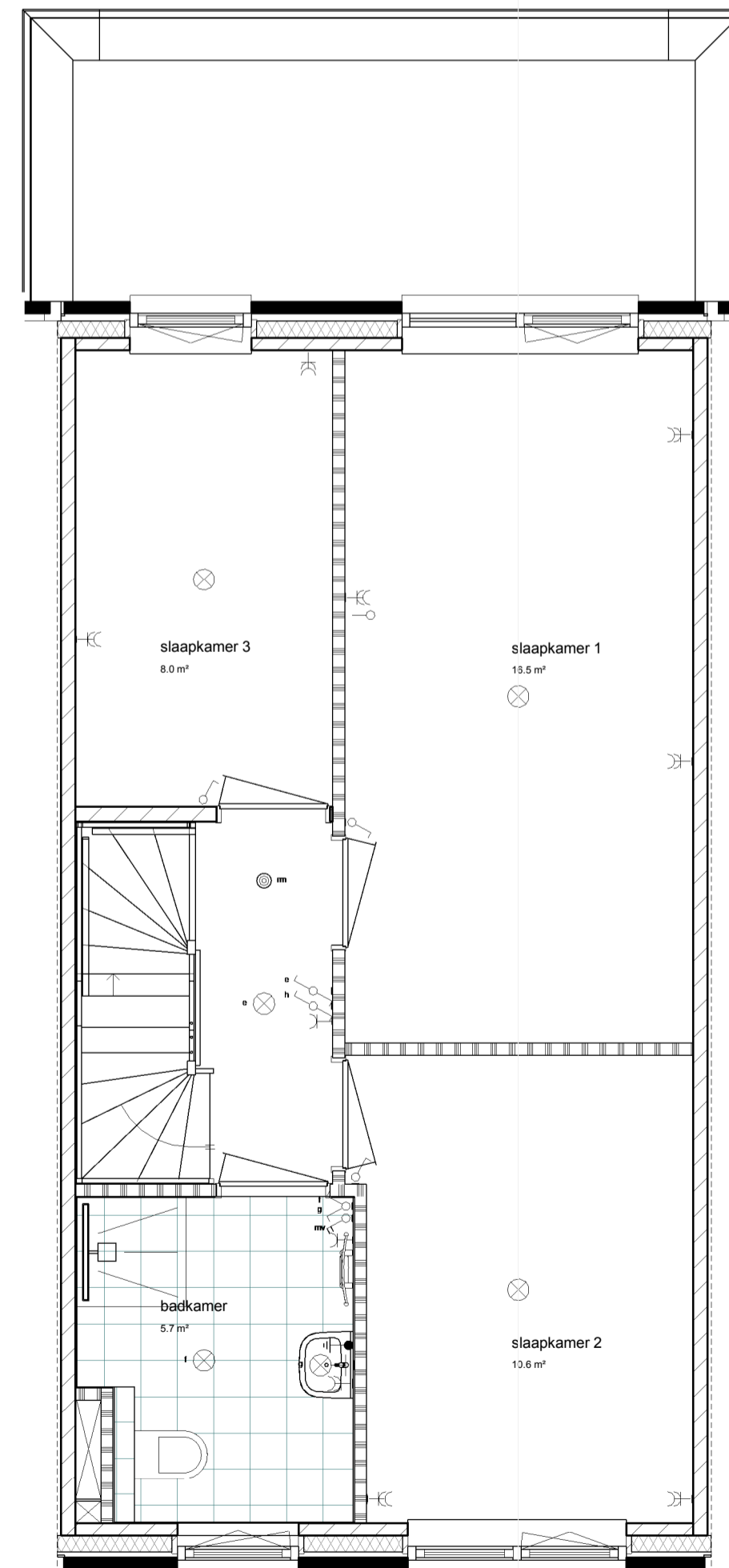
achtergevel opties
1 : 100



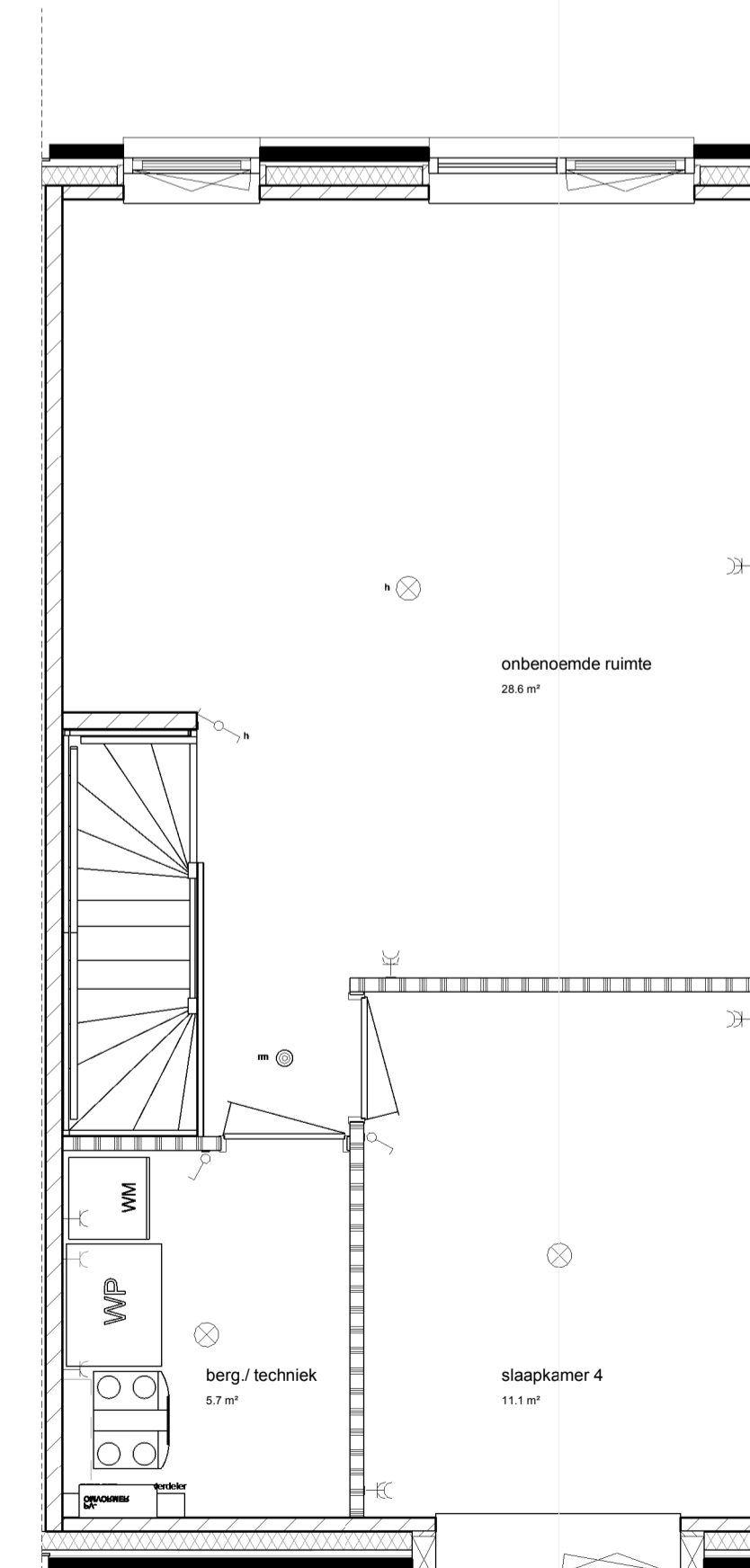
doorsnede opties 13_22
1 : 100



begane grond opties
1 : 50



eerste verdieping
1 : 50



tweede verdieping
1 : 50

renvooi

- MK meterkast
- C colorbel paneel
- ets. etsglas (niet doorzichtig, maar laat wel voldoende daglicht door)
- hwa hemelwaterafvoer
- NO noodoverloop
- entree woning
- verdelers verdeler vloerverwarming
- wp warmtepomp
- rv boilervat
- wm aansluiting wasmachine
- wd aansluiting wasdroger optioneel
- designradiator
- mv-box
- tegels tegelwerk op afschot t.p.v. douche (afvoer met draingoot)
- fontein
- hangend toilet
- wasbak

renvooi gevels

- veiligheidsbeglazing toepassen als glas ≤ 850mm vloerpeil
- beglazing in de gevel uitvoeren als isolatieglas HR++/triple glas

electra renvooi

- verlichtingsarmaturen
- lichtarmatuur plafond incl. centraaldoos
- lichtarmatuur wand

aansluitpunten

- leiding onbedraad (roos)
- leiding bedraad
- wandcontactdoos enkel (geaard)
- wandcontactdoos dubbel (geaard)
- thermostaat
- centraal aardpunt
- aardmat

schakelmateriaal

- schakelaar, enkelpolig
- schakelaar, wissel
- schakelaar, serie
- bedrukker
- schel
- mechanische toevoer, aantal en exacte positie conform berekening en installateur
- mechanische afvoer, aantal en exacte positie conform berekening en installateur
- schakelaar mechanische ventilatie
- rookmelder incl. centraaldoos

materiaal

- metserwerk 100mm
- luchtsponw (geventileerd)
- isolatie
- kalkzandsteenwand 100/120mm
- kalkzandsteenwand 120/150mm
- spouw (ankerloos)
- kalkzandsteenwand 120/150mm
- lichte scheidingwand 100mm
- kalkzandsteenwand 100/120/150mm
- prefab betonwand
- aluminium gevelbekleding
- afwerkvloer 70mm
- breedplaatvloer 230/250/270mm
- afwerkvloer 70mm
- ribcassette_350mm
- dagmaat binnendeurkozijn 860x2300mm, uitgezonderd
- meterkast, cv-kast en trapkast binnendeurkozijn(en) t.p.v. natte ruimte(n) v.z.v. kunststeen onderdorpel



dorpsstraat 102, 7468 CN
0547 - 38 32 80
0547 - 38 43 89

postbus 95, 7468 ZH
enter@4darchitecten.nl
www.4darchitecten.nl

opdrachtgever:

Koopmans Bouwgroep BV
Marssteden 66
7547 TD Enschede

project:

Iseldoks II te Doetinchem

getekend: J. Smit

gecontroleerd:

schaal: 1:100/50

gewijzigd:

datum: 28-11-2018

A:

B:

C:

D:

tekening:

optietekening

opties type Handelskade

bouwnummers 13 t/m 22

projectnr: tek.nr:

18-001-V VK-O-04



kvk 08019159
13456DR
N09 AENL 0503 1632 60

enter